



LE JABOTICABA

Salazie

Bienvenue au
Jaboticaba



Le mot des propriétaires

Cette maison, c'est celle où nous aimons nous retrouver en famille ou entre amis.

Avec suffisamment d'espace, de confort et de calme pour se retrouver, et savourer un moment à la montagne.

L'expérience est simple, celle d'être ensemble et se créer des souvenirs.

Nous espérons que vous y passerez d'aussi merveilleux moments que nous avons pu en passer.

Pierre et Ketty



Sommaire

Se rendre au Logement	4
Plan d'accès	4
Transports	4
Où se garer	5
L'arrivée dans le logement	5
Les clés	5
Heure d'arrivée et de départ	6
L'état des lieux d'entrée et de sortie	6
Comment payer le séjour ?	6
Le ménage.....	6
La vie dans le logement	7
Liste des équipements du logement.....	8
Utilisation des équipements.....	8
Règles de vie.....	9
Informations pratiques	9
Où faire ses courses ?	9
Où prendre du carburant ?	9
Numéros utiles.....	9
Visiter la région	10



Se rendre au logement

Plan d'accès

Direction Salazie, après Salazie-Ville prenez direction Grand Ilet



Adresse du logement : 41 Chemin Damour, 97433 Grand Ilet

Transports

- *En voiture*
- *En bus*

P Où se garer

Ne pas se garer dans le chemin

2 places de parking couvertes à l'entrée du logement

6/8 places de parking en extérieur



L'arrivée dans le logement

K Les clés

Votre arrivée et votre départ se feront en autonomie. La clé sera déposée dans la boîte à clé qui se trouve sous la varangue. Le code vous sera communiqué avant votre arrivée. Pensez à remettre la clé dans la boîte lors de votre départ.

Heure d'arrivée et de départ

L'arrivée se fait à partir de 16 heures et le départ se fait à 11H00.

L'état des lieux d'entrée et de sortie

L'état des lieux d'arrivée sera fait avant votre entrée dans le logement.

L'état des lieux de sortie se fait le lendemain de votre départ.

Comment payer le séjour ?

La totalité du paiement se fait soit sur notre site internet directement ou par un intermédiaire (Booking ou Airbnb).

Le paiement de la caution (300 euros) est fait à partir d'un prestataire externe.

Elle sera remboursée sous quinzaine.

La taxe de séjour est payée par nos soins.

Le ménage

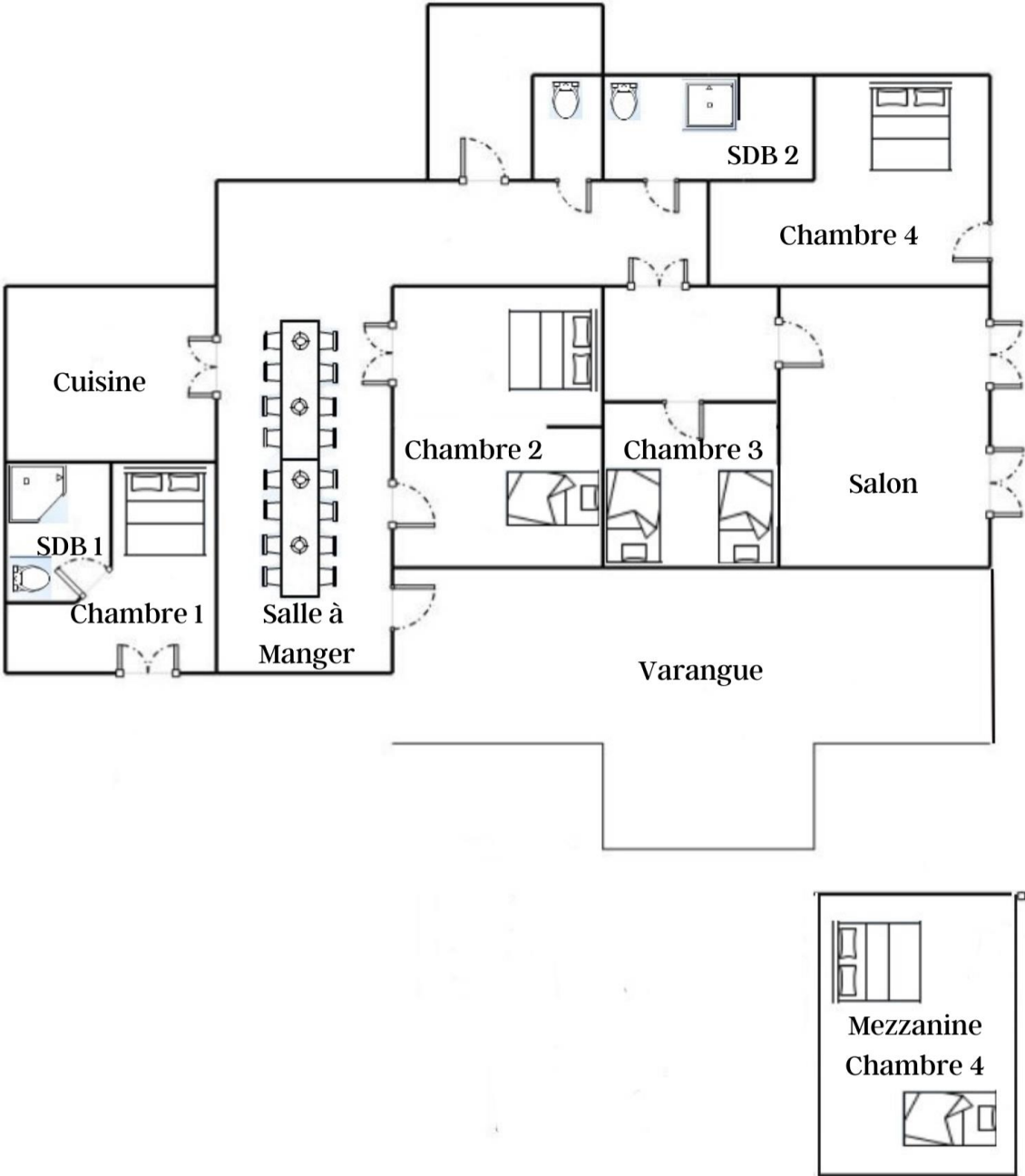
Le linge de maison est inclus (draps et serviettes).

Le ménage est compris dans le prix de la location.

Si vous utilisez la plancha, merci de nettoyer la grille (point d'eau dans le jardin).

Les poubelles doivent être disposées dans les poubelles qui se trouvent près du parking couvert dans le jardin.

La vie dans le logement





Liste des équipements du logement

Cuisine

- Réfrigérateur *2
- Four
- Microondes
- Plaques de cuisson
- Lave-Vaisselle
- Bouilloire
- Machine à café filtre
- Mixeur
- Vaisselle
- Verres

Salon – salle de séjour

- Télévision

- Box internet
- PS3

Salle de bain

- Douche
- Lavabo
- Sèche serviette
- Sèche-cheveux
- Miroir

L'extérieur

- Plancha
- Spa
- Salon de jardin



Utilisation des équipements

- Chauffage :

Les chauffages d'appoints sont présents dans chaque chambre et dans le salon. Un chauffage est aussi présent dans la salle à manger au niveau de la cheminée (télécommande sur la cheminée).

- Eau chaude :

Chauffe-eau électrique et chauffe-eau solaire

En cas de soleil prolongé, le chauffe-eau solaire peut se mettre en veille.

Si vous constatez un manque d'eau chaude, il suffit de baisser le fusible du chauffe-eau solaire dans le panneau électrique situé dans le couloir et de le remonter. En 30 minutes, l'eau chaude sera de nouveau disponible.

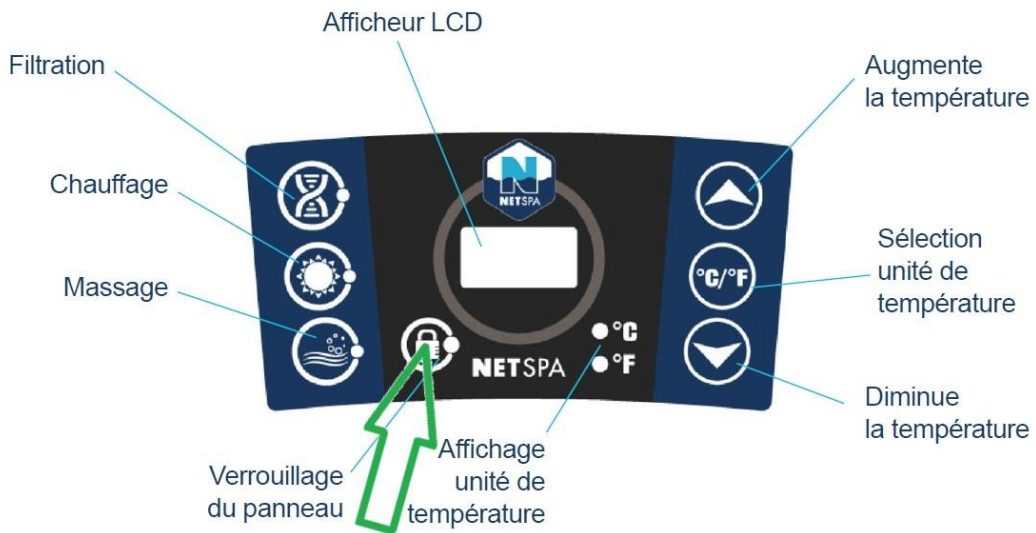
- Internet : Une box wifi est présente dans le salon.

Le code est le suivant : LEJABOTICABA

- SPA : Le spa est prêt à être utilisé. Merci de rabâcher après utilisation. L'eau est changée entre chaque location ! En effet, la qualité de l'eau de Grand Ilet n'est pas irréprochable.

Fonctionnement :

- Vous avez un panneau de contrôle qui se trouve dans le meuble près du mur (ouvrir la trappe)
- Si le panneau de commande ne répond pas, trouver le sélecteur sur le câble secteur et appuyer sur RESET
- Le chauffage ne fonctionne que lorsque la filtration est activée



- Eau potable : Nous vous conseillons de ne pas consommer l'eau du robinet. Prévoir en conséquence.

Règles de vie

Le logement est non-fumeur.

Les fêtes sont interdites.

Veillez à ne mettre la musique trop fort de sorte de ne pas déranger le voisinage.

La vaisselle doit être faite.

Les poubelles doivent être sorties.

Informations pratiques



Où faire ses courses ?

Epicerie Robert

02 62 12 24 00

Vous y trouverez un peu de tout, du café aux épices, quelques surgelés, du pain et des boissons.

Si vous souhaitez des viennoiseries, pensez à réserver la veille.



Où prendre du carburant ?

La seule station d'essence est à Salazie.



Numéros utiles

- *Pompier : 18*
- *Police : 17*
- *Samu : 15*
- *Numéro du propriétaire : 06 92 79 34 12*

Visiter la région

Informations utiles

Office de tourisme de l'EST : 02 62 46 16 16

Lieux à visiter

- Eglise Saint Martin : dans le centre de grand Ilet
- Mare à Martin : Très jolie mare avec un beau point de vue sur le piton des neiges

- Randonnée :
- Mafate (départ col des bœufs a 20 minutes en voitures)
- La fenêtre : sentier débutant au Jaboticaba
<https://randopitons.re/randonnee/1322-belvedere-fenetre-depuis-grand-ilet>
- La Roche écrite : randonnée débutant à 2 km du Jaboticaba
<https://www.cartedelareunion.fr/listings/la-roche-ecrite-depuis-grand-ilet>
- Boucle randonnée (fartlek) : au pied du sentier de la roche écrite
www.cartedelareunion.fr/listings/la-boucle-fartlek-a-grand-ilet

- Hell-Bourg (45 minutes en voiture) : cases créoles, maison folio, pêche à la truite, canyoning

Où se restaurer et sortir

- *Chez Serge : Restaurant*
- *Chez Tania : Restaurant*
- *Pizzeria : Vendredi et samedi uniquement*

Ketty et Pierre vous souhaitent un bon séjour
au Jaboticaba

